

Afferraggi per prove statiche e di fatica di sicurezza a torsione su prolunghe manubrio ISO 4210-5: parte 4.8

Kit di afferraggi per l'esecuzione di prove statiche e di fatica sia monoassiali che biassiali su manubri di biciclette.

Compatibile con il telaio serie BYC-200.

Il Kit include:

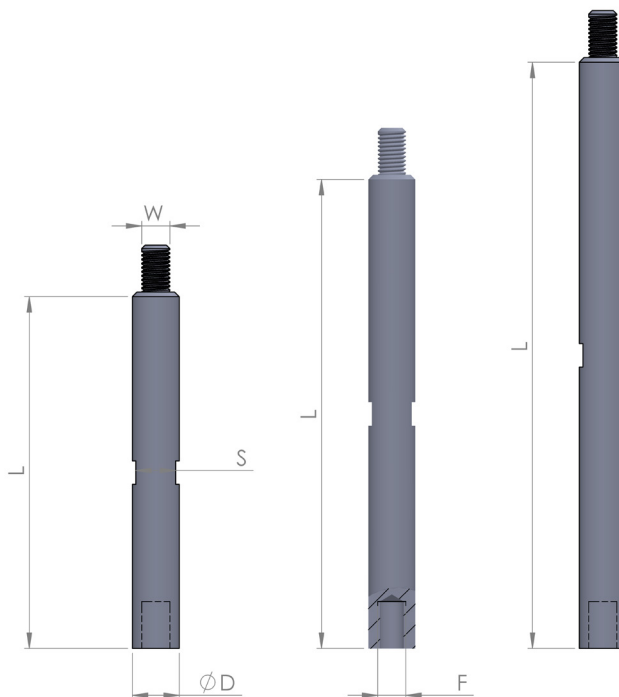
- prolunghe per attuatori in tre diverse lunghezze
- coppia di spintori con sede sferica

Prolunga per attuatori

Le prolunghe vengono utilizzate per collegare lo stelo degli attuatori al manubrio o componente in prova. Completano il set-up di afferraggio la cella di carico, e gli spintori con sede sferica.

Le tre diverse lunghezze permettono di afferrare manubri e prolunghe manubri di diverse dimensioni senza dover necessariamente modificare la posizione della traversa del telaio BYC-200.

Rif.	Dimensioni [mm]*
L	150 - 200 - 250
S	17
D	20
F	M12x1.75
W	M12x1.75

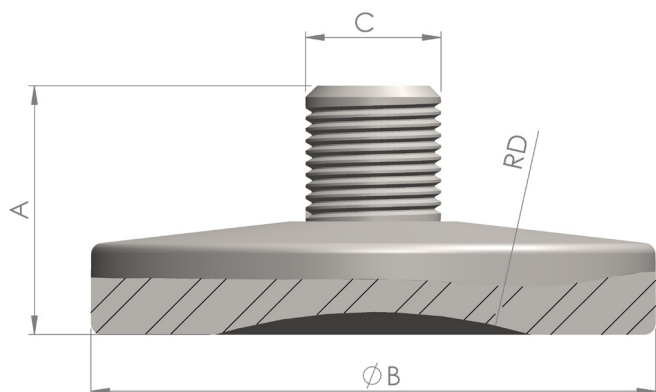


* Disponibile in dimensioni differenti realizzabili su specifiche del cliente

Al fine di migliorare le prestazioni tecniche del prodotto, la società si riserva di apportare variazioni senza preavviso.
In order to improve the technical performances of the product, the company reserves the right to make any change without notice.

Spintori con sede sferica

Gli spintori con sede sferica consentono di adattarsi alle diverse forme e dimensioni delle prolunghe manubrio.

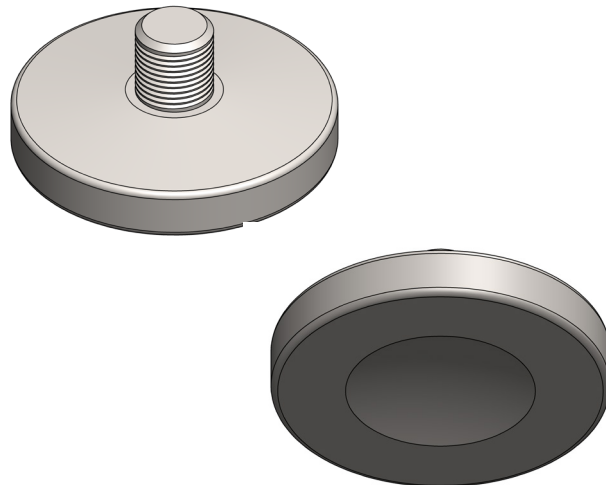


Rif.	Dimensioni [mm]*
A	22
B	50
C	M12x1.75
RD	50

Sede sferica

La sede sferica garantisce l'applicazione di carichi perfettamente assiali anche nei casi di prolunghe con terminali ergonomici.

La sede sferica protegge inoltre lo stelo degli attuatori dai dannosi carichi laterali.



** Disponibile in dimensioni differenti realizzabili su specifiche del cliente*

Al fine di migliorare le prestazioni tecniche del prodotto, la società si riserva di apportare variazioni senza preavviso.
In order to improve the technical performances of the product, the company reserves the right to make any change without notice.

DRC Srl

PRODUZIONE E VENDITA
Via Montesicuro, 58/B - 60131 Ancona (Italy)
Tel (+39) 071 80 36 077

INFORMAZIONI GENERALI

info@litem.info

EnginLAB Srl

RICERCA E SVILUPPO
Via Verità 3/a - 35131 Padova (Italy)
Tel (+39) 049 20 21 489