

### ATTUATORI PNEUMATICI

Test statici e di Dinamici



### ATTUATORE PNEUMATICO LTM-AA

Gli attuatori pneumatici della serie LTM-AA sono realizzati secondo la norma ISO 15552, con grado di protezione IP67, equipaggiati con un trasduttore di posizione a tecnologia magnetostrittiva integrato. Grazie a questo sensore è possibile rilevare in continuo la posizione del pistone durante il suo movimento con precisione centesimale. L'attuatore è dotato di un connettore M12 4 poli che restituisce il segnale in tensione (0-10V).

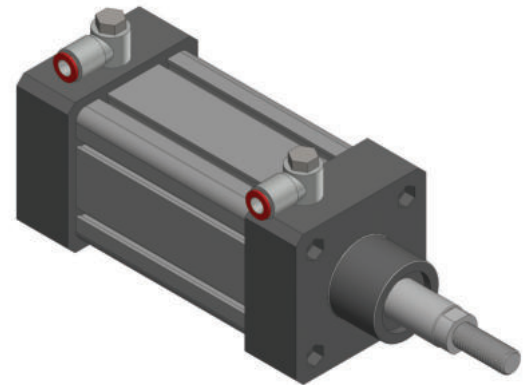


CUSTOMIZABLE

Al fine di migliorare le prestazioni tecniche del prodotto, la società si riserva di apportare variazioni senza preavviso.  
In order to improve the technical performances of the product, the company reserves the right to make any change without notice.

## Dati tecnici attuatori

Dati tecnici	Alesaggio [mm]				
	50	63	80	100	125
Forza Statica* [kN]	1.2	1.8	3	4.5	7.2
Forza Dinamica* [kN]	1	1.5	2.5	4	6
Pressione esercizio	6 bar				
Sensore	Interno integrato non a contatto				
In-Out Aria	Innesto Banjo, D.Est 10mm, D.Int. 8mm				



(\*) I valori di forza sono stati misurati con pressione a 5 bar

Dati Tecnici	Attuatori pneumatici LiTeM										
Alesaggio [mm]	50-63-80-100-125										
Corsa Nominale* [mm]	50	100	150	200	250	300	500	1000	1500	2000	
Linearità indipendente [ +/- mm]	0.03 % F.S. (Max 0.05mm)										
Ripetibilità [mm]	0.001% F.S.										
Isteresi [mm]	< 0.01										
Errore massimo** [mm]	0.03		0.05					0.06			
Tempo di campionamento	1 ms							1.5 ms			
Risoluzione	infinita (limitata dal rumore)										
Tensione di alimentazione	18 ... 30 Vdc										
Uscita analogica	0.1 / 9.9 Vdc										
Tipo fluido	Aria filtrata 40 µm										
Temperatura fluido - ambiente	-10 / + 50°C										
Pressione di esercizio	1 / 10 bar (0.1 - 1 Mpa)										
Velocità massima	1 m/s										
Protezione elettrica	IP 67										
Protezione contro inversione polarità	Si										
Protezione contro sovratensione in alimentazione	Si										

(\*) Disponibili attuatori con corse differenti e personalizzate.

(\*\*) L'errore di misura è riferito al solo attuatore con trasduttore integrato; per una corretta valutazione dell'errore è necessario misurare l'intera catena di misura.

## Codifica Kit Attuatore

COME ORDINARE \_ Esempio:  
Attuatore LTM-AA-80-100  
Attuatore alesaggio 80 corsa 100mm

LTM-AA

A

-

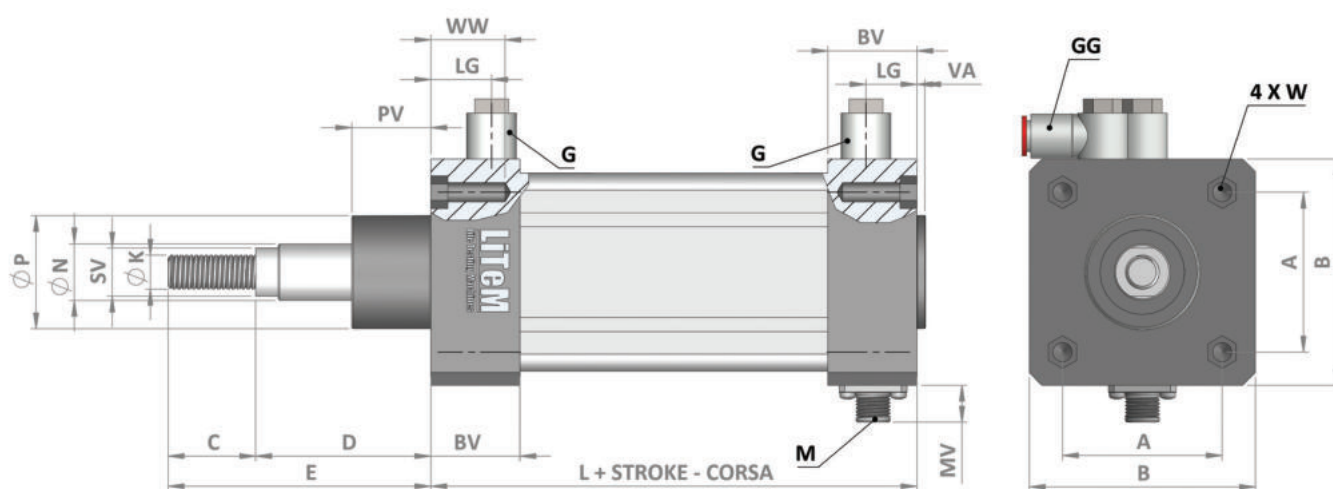
S

### Corsa S [mm]

50	100	150	200	250	300	500	1000	1500	2000
----	-----	-----	-----	-----	-----	-----	------	------	------

### Alesaggio

50	63	80	100	125
----	----	----	-----	-----

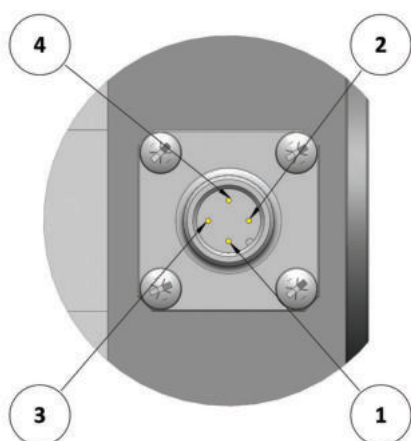


Il cilindro viene fornito completo di dato stelo.

SPECIFICHE - DIMENSIONI ATTUATORI

Bore	A	B	C	D	E	G	L	M	N	P	K	W	SV	PV	LG	WW	BV	VA	MV
50	46.5	65	32	37	69	G1/4	122	M12	20	40	M12	M8	17	28	19	16	31.5	4	12
63	56.5	80	32	37	69	G3/8	121		20	45	M12	M8	17	28	21	16	35	4	
80	72	95	40	46	86	G3/8	128		25	45	M12	M10	21	34	23	16	36	4	
100	89	115	40	51	91	G1/2	138		25	55	M20X1.5	M10	21	37	22	16	41	4	
125	110	140	54	65	119	G1/2	160		32	60	M27X2	M12	27	50	30	20	45	5	

Connessioni elettriche

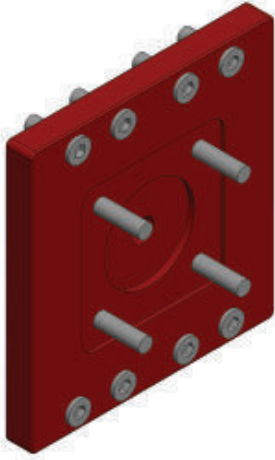


Pin	Descrizione
1	Allimentazione trasduttore (+)
2	Uscita segnale analogico (0.1 / 9.9 Vdc)
3	Negativo alimentazione trasduttore (-)
4	NEgativo uscita segnale analogico (-)

L'attuatore viene fornito completo di cavo PUR metri 5, schermato, cablato con connettore M12.

Accessori

Piastra piana attuatore

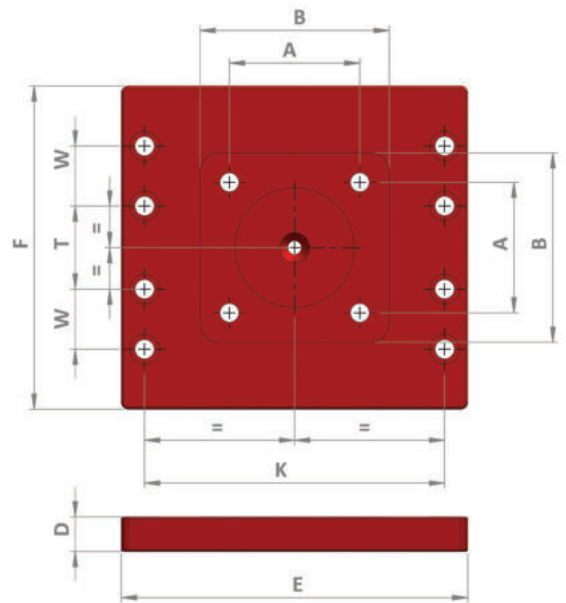


Codice	Descrizione
A-PP-50	Piastra posteriore fissaggio attuatore A50
A-PP-63	Piastra posteriore fissaggio attuatore A63
A-PP-80	Piastra posteriore fissaggio attuatore A80
A-PP-100	Piastra posteriore fissaggio attuatore A100
A-PP-125	Piastra posteriore fissaggio attuatore A125

La piastra piana posteriore viene fornita completa di:

- Piastra piana ossidata
- N. 4 viti per fissaggio attuatore sulla piastra
- N. 8 viti M8x30 per fissaggio su struttura posteriore

Dimensionie Piastra



Codice Piastra	A	B	D	E	F	K	W	T
A-PP-50	46.5	65	15	150	140	135	26	36
A-PP-63	56.5	80		150	140			
A-PP-80	72	95		150	140			
A-PP-100	89	110		200	160			
A-PP-125	110	140		200	160			

Snodo sferico frontale

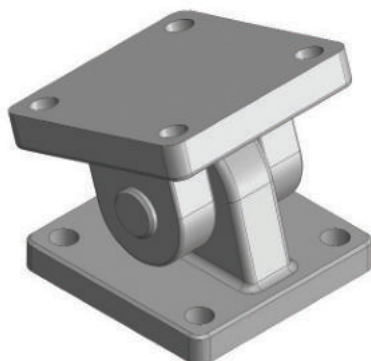


Codice	Descrizione
A-SS-12M	Kit snodo sferico M12 Maschio - Forcella M12 Femmina
A-SS-12F	Kit snodo sferico M12 Femmina - Forcella M12 Femmina
A-SS-16M	Kit snodo sferico M16 Maschio - Forcella M16 Femmina
A-SS-16F	Kit snodo sferico M16 Femmina - Forcella M16 Femmina

Lo snodo sferico con forcella viene fornito completo di:

- Snodo sferico maschio o femmina M12 o M16
- Forcella per snodo sferico con filettatura M12 o M16 femmina
- Perno di rotazione con fermo
- N. 2 dadi di bloccaggio M12 o M16

**Snodo sferico corpo attuatore**

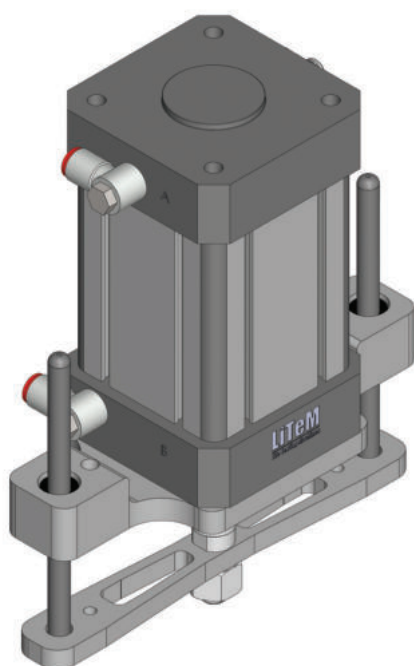


Codice	Descrizione
A-SC50	Snodo sferico attuatore alesaggio A50
A-SC63	Snodo sferico attuatore alesaggio A63
A-SC80	Snodo sferico attuatore alesaggio A80
A-SC100	Snodo sferico attuatore alesaggio A100
A-SC125	Snodo sferico attuatore alesaggio A125

Lo snodo sferico posteriore per il corpo attuatore viene fornito completo di:

- Snodo sferico
- Piatto posteriore forcella per snodo
- Perno di rotazione con fermo
- N. 8 viti di fissaggio

**Sistema anti-rotazione attuatore**



Codice	Descrizione
A-AR-50/S*	Sistema anti-rotazione attuatore alesaggio A50 / S*[corsa]
A-AR-63/S*	Sistema anti-rotazione attuatore alesaggio A63 / S*[corsa]
A-AR-80/S*	Sistema anti-rotazione attuatore alesaggio A80 / S*[corsa]
A-AR-100/S*	Sistema anti-rotazione attuatore alesaggio A100 / S*[corsa]
A-AR-125/S*	Sistema anti-rotazione attuatore alesaggio A125 / S*[corsa]

Il kit del sistema anti-rotazione per lo stelo dell'attuatore viene fornito completo di:

- Supporto superiore per attuatore completo di manicotti a sfere
- Supporto mobile inferiore per attuatore completo di guide

Per maggiori informazioni visita la scheda tecnica del componente:

[www.litem.info/accessori](http://www.litem.info/accessori)

Per maggiori informazioni scarica la scheda tecnica dei componenti al seguente indirizzo: [www.litem.info/accessori](http://www.litem.info/accessori)

Al fine di migliorare le prestazioni tecniche del prodotto, la società si riserva di apportare variazioni senza preavviso.  
In order to improve the technical performances of the product, the company reserves the right to make any change without notice.

**DRC Srl**  
 PRODUZIONE E VENDITA  
 Via Montesicuro, 58/B - 60131 Ancona (Italy)  
 Tel (+39) 071 80 36 077

**EnginLAB Srl**  
 RICERCA E SVILUPPO  
 Via Verità 3/a - 35131 Padova (Italy)  
 Tel (+39) 049 20 21 489

**INFORMAZIONI GENERALI**  
 [info@litem.info](mailto:info@litem.info)

[www.litem.info](http://www.litem.info)