



### Afferraggi per prove di fatica su telaio con forze orizzontali ISO 4210-6 parte 4.4

Kit di afferraggi per l'esecuzione di prove di fatica sul telaio di bicicletta con forze orizzontali, applicate sulla forcella originale o sulla forcella di prova realizzata per l'esecuzione del test. Compatibile con il telaio serie BYC-100.

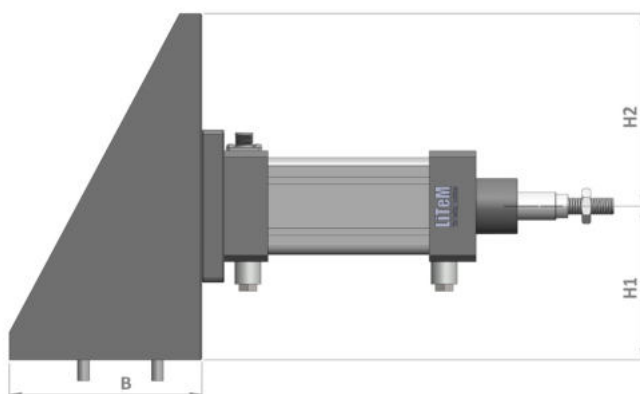
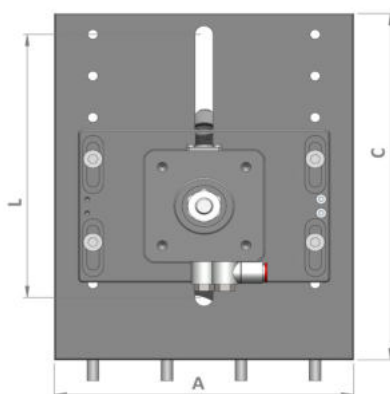
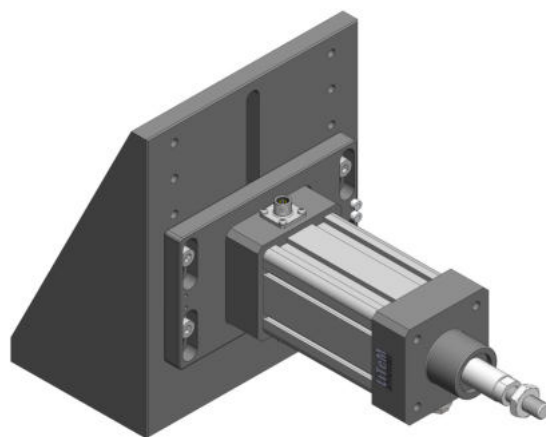
Include tre accessori completi:

- Supporto angolato per attuatore
- Carrello centrale con guide lineari
- Supporto posteriore con snodo cilindrico

### Supporto angolato per attuatore

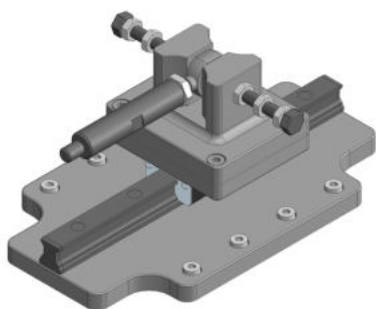
Permette di sostenere l'attuatore in posizione orizzontale. L'altezza dell'attuatore è regolabile in direzione verticale, pertanto esso si adatta correttamente a differenti telai di prova.

Compatibile con la piastra di interfaccia del telaio BYC-100. Disponibile in dimensioni differenti realizzabili su specifiche del cliente.



Rif.	Dimensioni [mm]
A	200
B	130
C	250
H1	L/2
H2	L/2
L	190

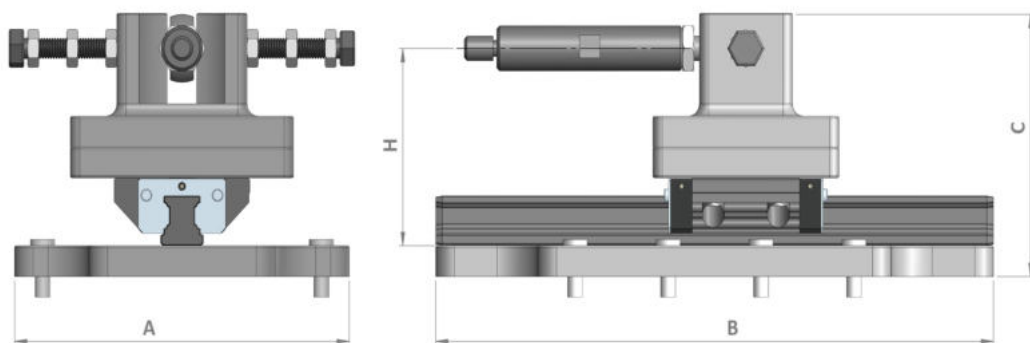
### Carrello centrale con guide lineari



Permette di fissare la forcella del telaio al carrello posizionato sulla guida lineare. Lo stelo dell'attuatore, che genererà il movimento orizzontale ciclico, viene collegato al carrello grazie al perno e al giunto sferico.

Compatibile con la piastra di interfaccia del telaio BYC-100.

Rif.	Dimensioni [mm]
A	180
B	300
C	130
H	96

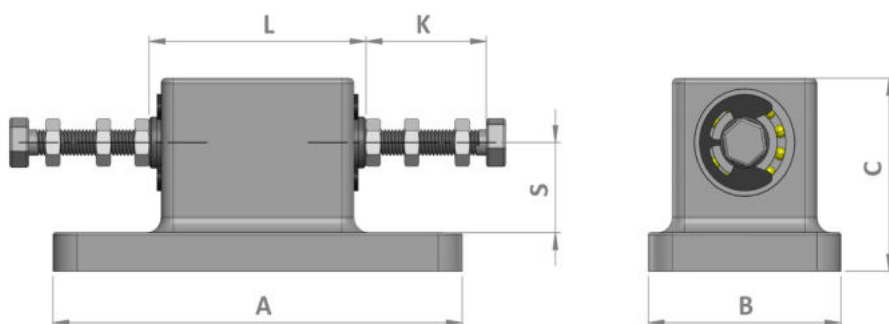
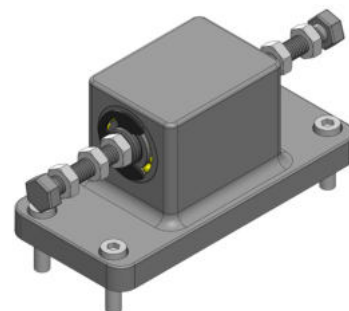


### Supporto posteriore con snodo cilindrico

Consente di fissare la forcella posteriore della bicicletta al telaio. Come previsto dalla norma, il supporto è dotato di giunto cilindrico inferiore.

E' compatibile con la piastra di interfaccia del telaio BYC-100 e regolabile in altezza.

Disponibile in dimensioni differenti realizzabili su specifiche del cliente.



Rif.	Dimensioni [mm]
A	170
B	80
C	75
L	90
K	45
S	35

Al fine di migliorare le prestazioni tecniche del prodotto, la società si riserva di apportare variazioni senza preavviso.  
In order to improve the technical performances of the product, the company reserves the right to make any change without notice.

**DRC Srl**  
 PRODUZIONE E VENDITA  
 Via Montesicuro, 58/B - 60131 Ancona (Italy)  
 Tel (+39) 071 80 36 077

**EnginLAB Srl**  
 RICERCA E SVILUPPO  
 Via Verità 3/a - 35131 Padova (Italy)  
 Tel (+39) 049 20 21 489

**INFORMAZIONI GENERALI**  
[info@litem.info](mailto:info@litem.info)

[www.litem.info](http://www.litem.info)